



利用者ソフト インストール手順書

(新規インストール用)

第 1.1 版

2017 年 7 月 11 日

本手順書に記載の画面、機能は予告なく変更となる場合があります

－改版履歴－

版	日付	変更概要
1.0	2017 年 4 月 15 日	新規作成
1.1	2017 年 7 月 11 日	4 章 初期設定追記

目次

1はじめに	1
2動作環境.....	1
3初期設定.....	2
3.1 【Windows7,8.1 共通】ユーザアカウント制御の変更.....	2
3.2 Windows8.1 における.NET Framework3.5 の設定	3
4インストール	5
4.1 インストール	5
4.2 初期設定	9

1 はじめに

本資料は、DN-magic BASE 利用者ソフト及び、動作に必要な機能をセットアップするための手順を記述しています。

本資料は、以下の知識を持つ方を対象に記述されています。

- ・ Microsoft Windows についての基礎的な知識

＜セットアップを行う前に＞

セットアップを行う前に、留意する事項について記述します。

- ・ インストール作業は、**必ず Administrator の権限があるユーザーID でログイン**を行ってください。

2 動作環境

利用者ソフトは、Windows 7、Windows8.1、Windows10 上で動作するソフトウェアです。

本ソフトウェアを使用するには、以下の動作環境を満たした Windows システムが必要になります。

No	項目	内容	備考
1	パソコン	CPU : intel Core2 Duo E4500 (2.2GHz) 相当 メモリ : 2GB 以上 (推奨 4GB) HDD : 10GB 以上 SD カードドライブ	－
2	O S	Windows® 7 Professional Windows® 8.1 Pro Windows® 10 Pro	SP1 以上
3	プリンタ		

※ Microsoft 、Windows は、米国 Microsoft Corporation の登録商標です

その他、本書に記載する製品名は、一般に各開発メーカーの商標または登録商標です。

3 初期設定

3.1 【Windows7,8.1 共通】ユーザアカウント制御の変更

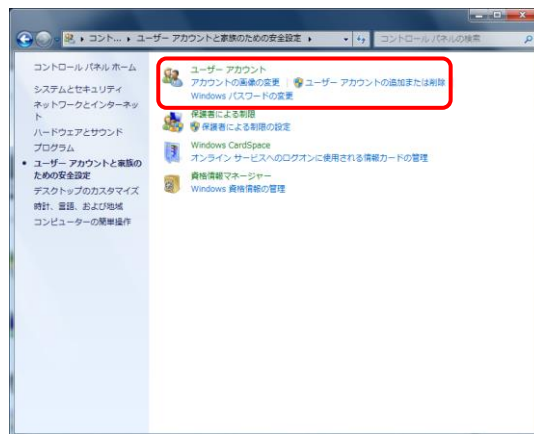
ユーザアカウント制御を変更し、Windows からの通知を抑止します。

【手順】

① コントロールパネルを開き、ユーザアカウントのアイコンを選択します。



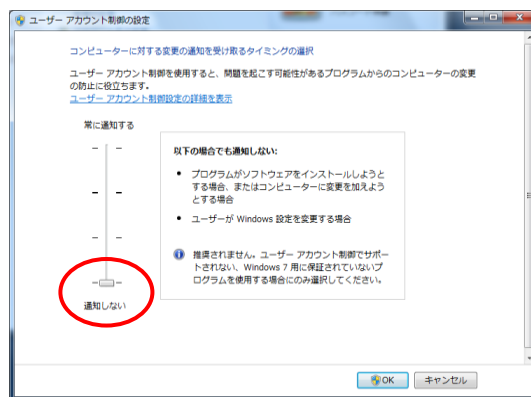
② ユーザアカウントを選択します。



③ 『ユーザアカウント制御設定の変更』を選択します。



- ④ スライドバーを下げ、『通知しない』に設定し、『OK』を選択します。



3.2 Windows8.1 における.NET Framwork3.5 の設定

Windows8.1 には.NET Framwork4.5 がインストールされていますが、利用者ソフトは.NET Framwork3.5 の機能が必要なため、手動で設定します。

※Windows7 の場合、本設定は不要です。

P5 の 4.1 インストールからの作業を行ってください。

【手順】

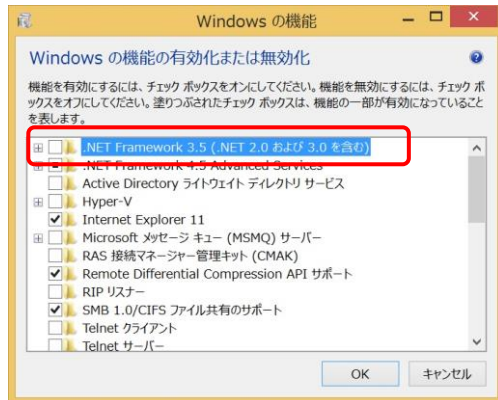
- ① コントロールパネルを開き、『プログラム』のアイコンを選択します。



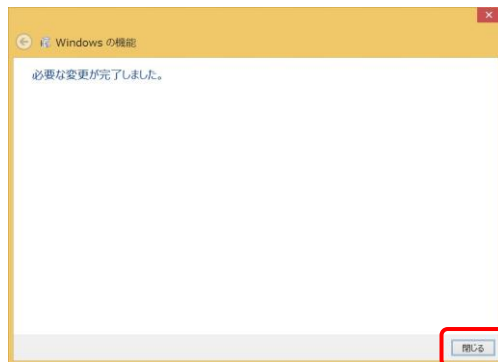
- ② 『Windows の機能の有効化または無効化』を選択します。



- ③ 『.NET Framework 3.5 (.NET 2.0 および 3.0 を含む)』にチェックを入れ、
『OK』を選択します。
※既に選択されている場合、この手順は不要のため『キャンセル』を選択し、
P6 へ進んで下さい。



- ④ 更新が完了すると以下画面が表示されるので、『閉じる』を選択して終了します。



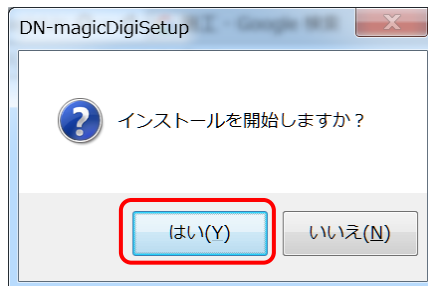
4 インストール

4.1 インストール

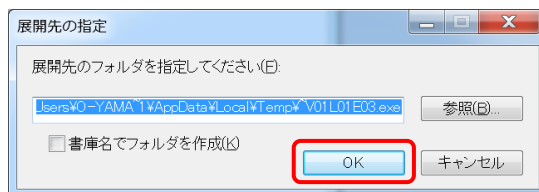
以下手順に従って利用者ソフトのインストールを行います。

【手順】

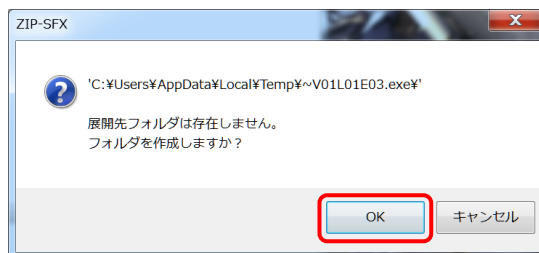
- ① ダウンロードした exe ファイルをダブルクリックします。
- ② 『インストールを開始しますか?』という画面が表示されるので『はい』を選択します。



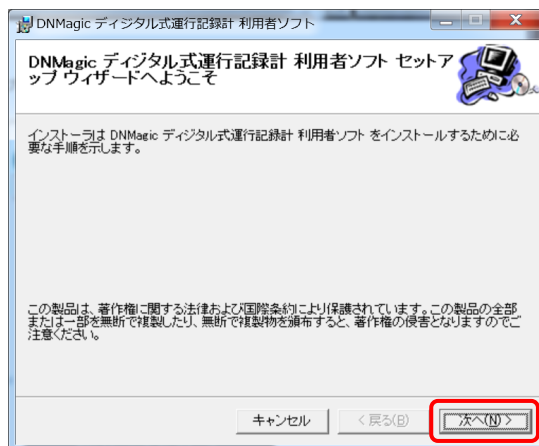
- ③ 『展開先の指定』の画面が表示されるので『OK』を選択します。



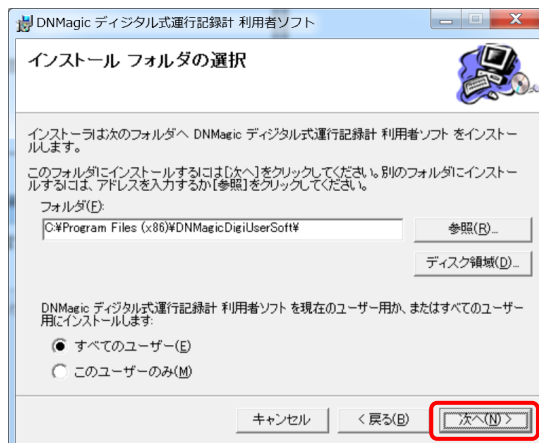
- ④ 以下の画面が表示された場合、『OK』を選択します。



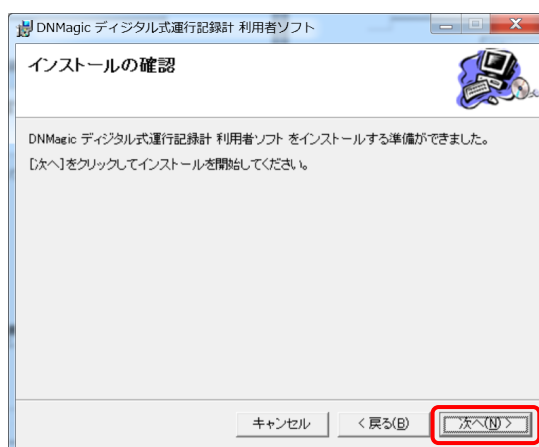
- ⑤ インストーラが起動するので、『次へ(N)』を選択します。



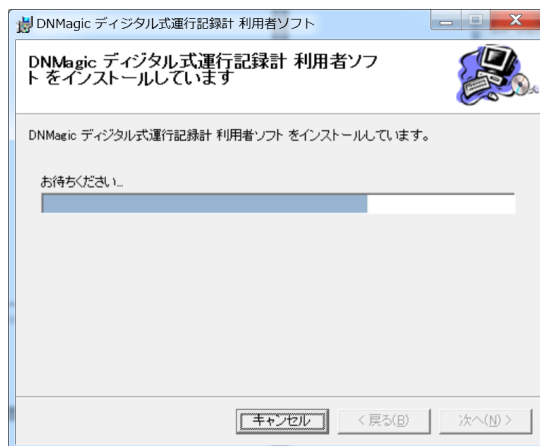
- ⑥ インストールフォルダと使用するユーザ範囲の設定画面が表示されるので、デフォルトの設定で問題なければ『次へ(N)』を選択します。



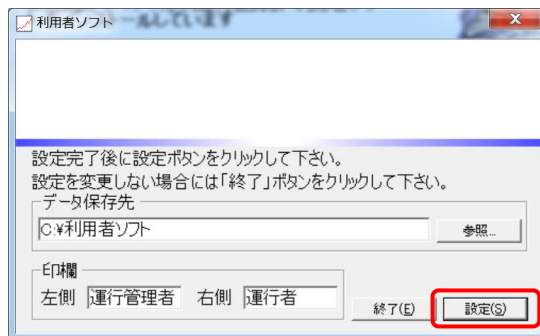
- ⑦ 『インストールの確認』画面が表示されたら『次へ(N)』を選択します。



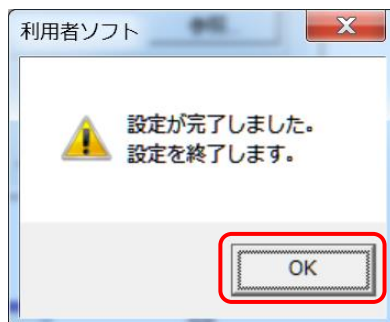
⑧ インストールが開始されます。



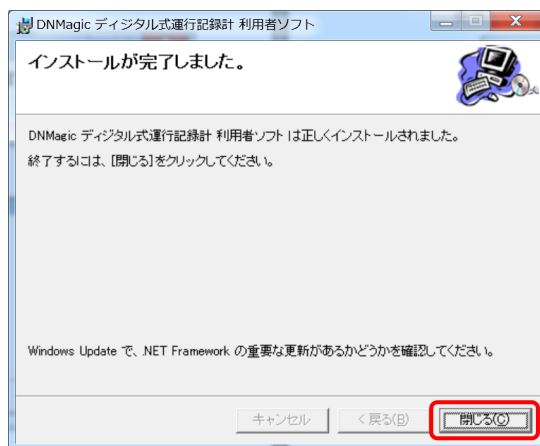
⑨ 利用者ソフトの初期設定画面が表示されるので『設定(S)』を選択してください。



⑩ 以下の画面が表示されたら『OK』選択します。



- ⑪ 以下の画面が表示され、インストールが完了したら『閉じる』を選択します。



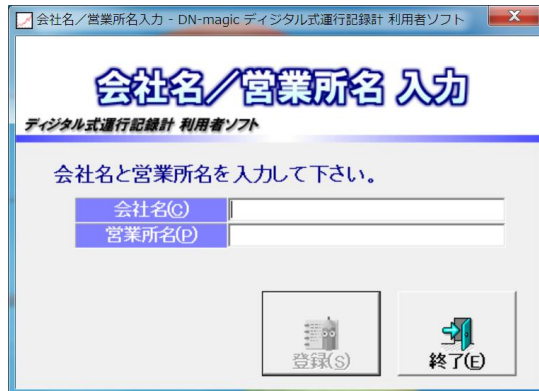
利用者ソフトのインストールは以上です。

4.2 初期設定

以下手順に従って利用者ソフトのインストール後、初期設定を行ってください。

【手順】

- ① デスクトップに作成された利生者ソフトのショートカットから利用者ソフトを起動すると
初回起動時は会社名/営業所名登録画面が表示されます。



- ② 会社名と営業所名を入力し、『登録』を選択します。



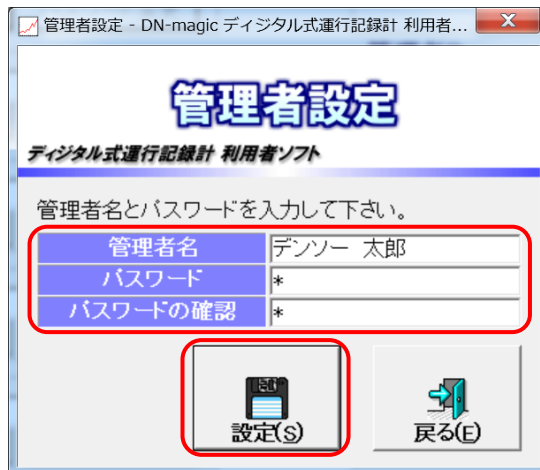
- ③ 『管理者登録』を選択します。



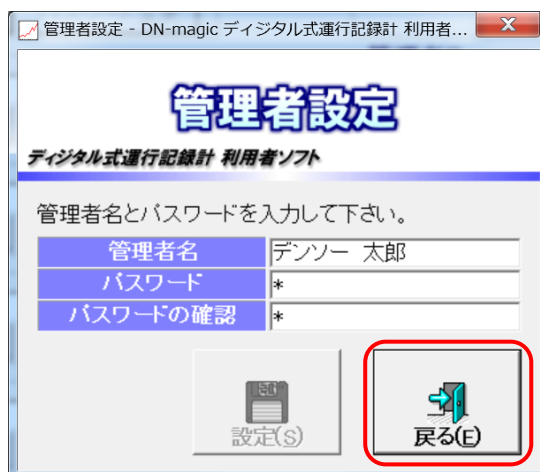
- ④ 任意の管理者番号にある『管理者設定』を選択します。



- ⑤ 管理者名とパスワードを入力し、『設定』を選択します。



- ⑥ 『戻る』を選択します。



- ⑦ 入力した管理者名が正しく表示されていることを確認し、『保存』を選択します。



- ⑧ 『戻る』を選択します。



- ⑨ 『終了』を選択して、利用者ソフトの初期設定を終えます。



利用者ソフトの初期設定は以上です。

-以上-