

SKINNY Package 製品仕様書

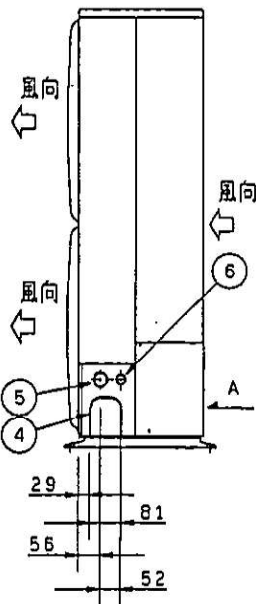
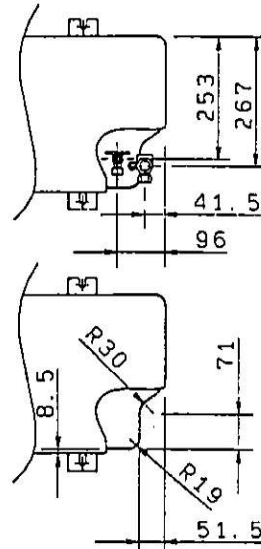
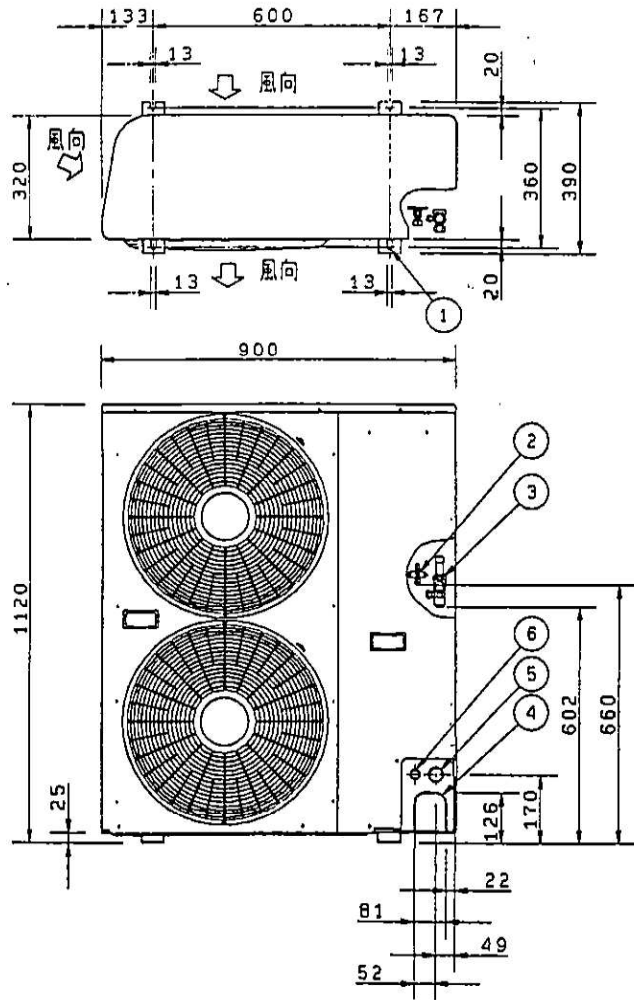
型 式			ビルインオールダウ型		
			室内ユニット ARHJ1602SA	室外ユニット ARAJ1603SB	
性能	冷房能力		kW	14.0/16.0	
	暖房能力	標準	補助ヒータ	kW	16.0/18.0
		低温	不作動	kW	11.8/13.2
		標準	補助ヒータ	kW	—
		低温	作動	kW	—
	補助ヒータ容量		kW	—	
	EER (冷房標準)		kW/kW	2.62/2.43	
EER (暖房標準)		kW/kW	2.95/2.73		
外形寸法	高さ		mm	452	
	幅		mm	1075	
	奥行		mm	622	
	製品重量		kg	54	
外装色 (マニール記号)			—	ハーモニオイト (5Y 8.4/0.5)	
電 源			単相200V 50/60Hz	三相200V 50/60Hz	
電気特性	冷房	運転電流	A	2.90/3.40	16.2/18.1
		消費電力	kW	0.570/0.670	4.78/5.91
		力 率	%	98/99	85/94
	暖房	運転電流	A	2.90/3.40	16.3/17.9
		消費電力	kW	0.570/0.670	4.86/5.92
		力 率	%	98/99	86/95
始動電流		A	4.5/4.5	130/121	
送風装置	型式×個数			シロココ×1	ブローラ×2
	定格風量		m ³ /min	急36 強35/32 弱33/32	90/90
	機外静圧		Pa	167/147	—
			mmAq	17/15	—
定格出力 (極数)		kW	0.35 (4P)	0.05 (6P) +0.06 (6P)	
圧縮機	型式×個数			—	全密閉ロータリー式×1
	定格出力 (極数)		kW	—	4.5 (2P)
	冷凍機油	種別		—	スニ4GSDT
		封入量	lit	—	1.9
	クランクヒータ		W	—	32
容量制御		%		100—0	
冷媒・封入量		kg		R-22 4.3	
冷媒制御方式				電子制御弁	
除霜方式				逆サイクル、マイコンタイマ	
熱交換器		%		プレートフィン付チューブ	
保護装置				保護サーモ、ヒューズ	
配管	冷媒	ガス管	mm	φ19.05	
		液管	mm	φ9.52	
ドレン口			VP25	VP25	
運転SW (温度設定範囲)		℃	リモコン (冷、ドライ18~30, 暖16~26, 冷暖自動17~27)		
ダウ接続口		mm	—	—	
外気導入口		mm	—	—	
エアフィルター				—	
騒音値		dB(A)	急47/46, 強46/45, 弱44/43	強54/54	
高圧ガス取締法区分			届出不要		
付属品			配管接続部断熱材、クランク		

※1) 性能及び電気特性はJIS B8616の試験条件で運転した場合の値を示します (冷房時: 室内吸込空気温度27℃ D.B.・19℃W.B. 室外吸込空気温度35℃D.B., 暖房時 (標準): 室内吸込空気温度20℃ D.B., 室外吸込空気温度7℃D.B.・6℃W.B.)

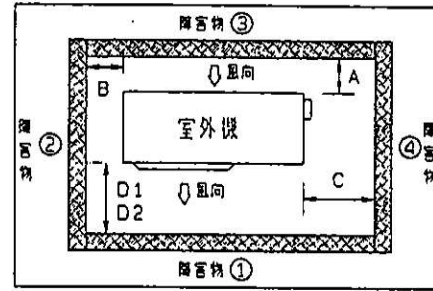
※2) 騒音値は無響室で測定したもので、室内ユニット真下1.5mの値です。

実際に据え付けますと、周囲の騒音や反響などにより表示値より大きくなるのが普通です。但し () はHTダウ使用時。

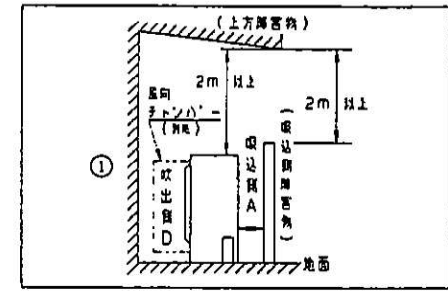
- ① 据付固定穴(4-φ13)
- ② 冷媒配管(液管)φ9.52フレア
- ③ 冷媒配管(ガス管)φ19.05フレア
- ④ 冷媒配管口
- ⑤ 電気配線口(φ26)
- ⑥ 電気配線口(φ38)



据付必要スペース



・吹出側のスペースを十分にとれない場合は、別売の風向チャンパ[®]を使用することで、吹出側スペースを少なくすることができます。

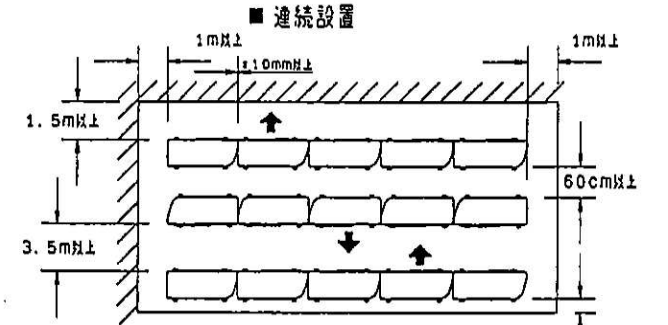
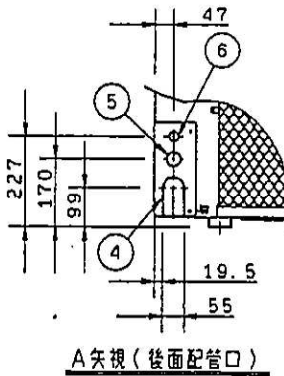


■ 上部障害物の規制
 ・吹出側に壁面①がある場合、上方向寸法は2m以上としてください。
 ・吹出側に壁面がない場合でも50cm以上必ずです。

(表-1) 障害物からの遠隔距離

寸法	形	100~160形
A寸法 (cm)		20(50)
B寸法 (cm)		1(15)
C寸法 (cm)		1
D1寸法 (cm)		100
D2寸法 (cm)		50
風向チャンパ [®] 使用時		30
風向チャンパ [®] 一品番	STK-	
		DCJ140T
備考	()内は防露ダクトを付けた場合	

設置条件	(表-1)の寸法を参照
障害物が1方向の場合	A, B, C, D2のいずれか1つの値
障害物が2方向の場合 (障害物が① & ③の場合)	D1, Aの値
障害物が2方向の場合 (障害物が① & ③以外の場合)	(D2&B) (D2&C) (B&A) (B&C) (A&C)の組合せのいずれか



■ 連続設置
 ・連続設置の場合は、各ユニット間の隙間を必ず10mm以上とって設置してください。
 ・連続設置は10台以下、10台以上は10台毎に1mの間隔をあけてください。

SKINNY Package 外形寸法図
 室外機
 型式: ARAJ1003SB~J1603SB

GAC株式会社
 PUB No.24Y057