

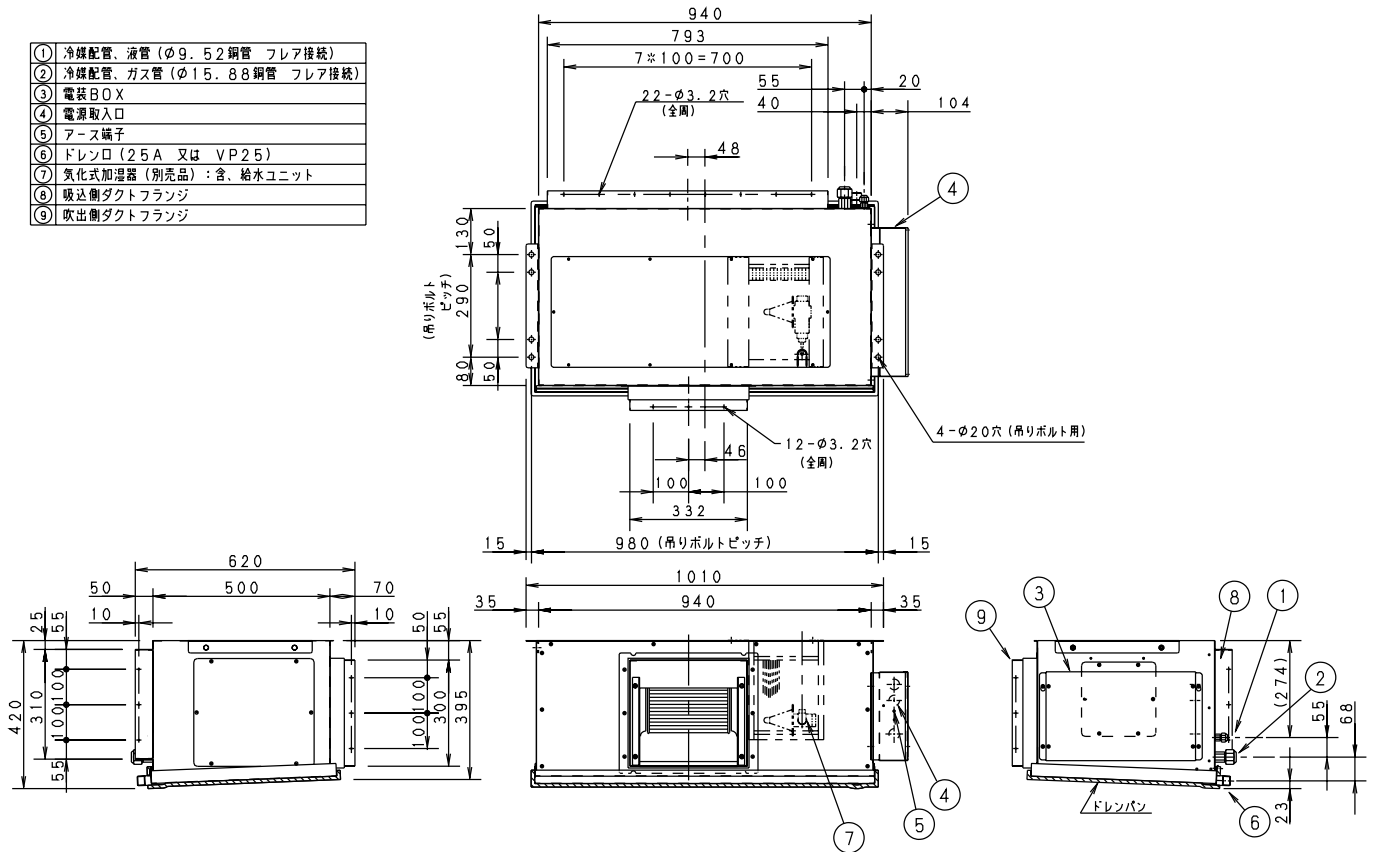
形式			天埋形 (6馬力)		
室内・室外機品番			ARHZP1602SBA	ARAZP1603SBA	
性能	冷房能力	kW	14.0 (2.7~16.0)		
	暖房能力	標準	16.0 (2.7~19.0)		
		低温	16.8		
	COP	(冷房標準)	kW/kW	3.22/3.15	
(暖房標準)		kW/kW	3.40/3.33		
(冷暖平均)		kW/kW	3.31/3.24		
外形寸法	高さ	mm	452	1340	
	幅	mm	1075	900	
	奥行	mm	622	320	
	製品質量	kg	54	88	
外装色(モデル記号)			— シルキーシェード (1Y 8.5/0.5)		
電源			三相200V 50/60Hz		
電気特性	冷房	運転電流	A	13.7/14.0	
		消費電力	kW	4.35/4.45	
		力率	%	92/92	
	暖房	標準	運転電流	A	14.9/15.2
			消費電力	kW	4.71/4.81
		低温	力率	%	91/91
			消費電力	kW	6.75/6.85
	最大運転電流		A	23.4	
始動電流		A	16.3		
圧縮機	形式×個数		全密閉ロータリ式×1		
	電動機出力(極数)		kW 3.1 (4P)		
	冷凍機油	種別	— エステル油		
	クランクケースヒータ		封入量	l 1.4	
容量制御			インバータ方式		
冷媒・封入量		kg	— R410A・2.95		
冷媒制御方式			電子制御弁		
除霜方式			逆サイクル・マイコンタイアイサ		
熱交換器			プレートフィン付チューブ		
送風装置	形式×個数		シロツコファン×1	プロペラファン×2	
	定格風量		m <sup>3</sup> /min 急36強33/32弱31/29	100	
	機外静圧		Pa 167/147	—	
	電動機出力(極数)		kW 0.35 (4P)	0.06(8P)+0.06(8P)	
保護装置			室内機:保護サーモ、ヒューズ/室外機:吐出温度センサ、過電流センサ、圧縮機サーモ		
配管	冷媒	ガス管	mm φ19.05		
		液管	mm φ9.52		
	ドレン口	室内機側	VP25		
		室外機側	φ25/バーリング穴×1、(20×88)/バーリング長穴×1		
運転SW(温度設定範囲)		°C	リモコン MT 28J 500A (冷・ドライ18~30、暖16~26、冷暖自動17~27)		
外気運転範囲		°C	冷房:-5~+43DB 暖房:-20~+15WB		
ダクト接続口		mm	—		
外気導入口		mm	—		
エアフィルタ		室内機側	ロングライフフィルタ		
運転音 ( )は室外静音モード		cB(A)	急47/46強45/44 弱44/42	冷49/49・暖51/51 (冷45/45・暖45/45)	
高圧ガス保安区分			届出不要		
付属品			配管断熱材、クランパ、ドレンホース、据付説明書		
変更仕様					

- ※ 能力・電気性能および騒音はJIS B8616に基づいた値です。  
(冷房時:室内吸込空気温度27°CDB・19°CWB, 室外吸込空気温度35°CDB)  
(暖房時(標準):室内吸込空気温度20°CDB, 室外吸込空気温度7°CDB・6°CWB)  
(暖房時(低温):室内吸込空気温度20°CDB・15°CWB以下, 室外吸込空気温度2°CDB・1°CWB)
- ※ 騒音値は無響室で測定したもので、室内機正面1m下方1m、室外機正面1m高さ1.5mの値です。  
実際に据え付けますと、周囲の騒音や反響などにより表示値より大きくなるのが普通です。
- ※ 工場出荷時の冷媒量で保証しています配管長は30mまでです。

## 7. 外形寸法図

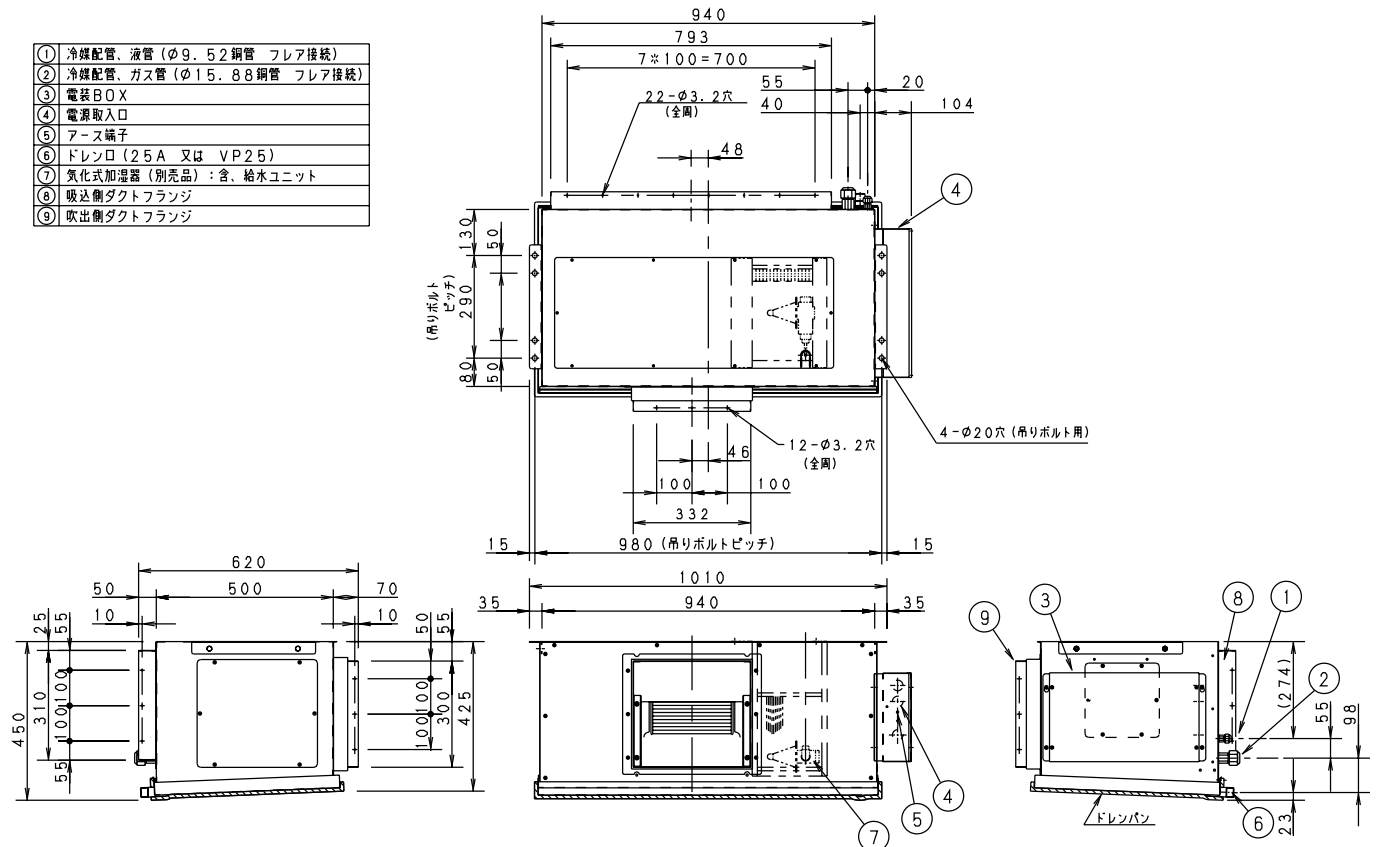
### 7-1. ARHZP1122SBA

- |   |                           |
|---|---------------------------|
| ① | 冷媒配管、液管 (φ9.52銅管 フレア接続)   |
| ② | 冷媒配管、ガス管 (φ15.88銅管 フレア接続) |
| ③ | 電装BOX                     |
| ④ | 電源取入口                     |
| ⑤ | アース端子                     |
| ⑥ | ドレン口 (25A 又は VP25)        |
| ⑦ | 気化式加湿器 (別売品) : 含、給水ユニット   |
| ⑧ | 吸込側ダクトフランジ                |
| ⑨ | 吹出側ダクトフランジ                |



### 7-2. ARHZP1602SBA

- |   |                           |
|---|---------------------------|
| ① | 冷媒配管、液管 (φ9.52銅管 フレア接続)   |
| ② | 冷媒配管、ガス管 (φ15.88銅管 フレア接続) |
| ③ | 電装BOX                     |
| ④ | 電源取入口                     |
| ⑤ | アース端子                     |
| ⑥ | ドレン口 (25A 又は VP25)        |
| ⑦ | 気化式加湿器 (別売品) : 含、給水ユニット   |
| ⑧ | 吸込側ダクトフランジ                |
| ⑨ | 吹出側ダクトフランジ                |



7-3. ARAZP1123SBA  
 ARAZP1403SBA  
 ARAZP1603SBA

